

## Markanvisning för bostadsområde Svarta Hejan

Sölvesborgs kommun bjuder in till lämnande av anbud på mark för bostadsbebyggelse inom del av fastighet Sölvesborg 3:11, område kallat Svarta Hejan.

Sölvesborgs kommun kommer att träffa avtal om överlåtelse av mark med den anbudsgivare som lämnar det högsta anbudet och i övrigt uppfyller givna förutsättningar och kvalitetskriterier.

Samtliga underlag för anbudsgivning kommer att finnas tillgänglig i digitalt format och finnas att hämta på kommunens hemsida <http://www.solvesborg.se>.

Frågor med anledning av markanvisningen ska ställas skriftligen till [anette.persson@solvesborg.se](mailto:anette.persson@solvesborg.se) senast 2017-05-10. Skriftlig frågor och svar samt eventuella övriga kompletteringar publiceras på kommunens hemsida och ska tas hänsyn till vid anbudsgivning. Anbudsgivare ansvarar själv för att ta del av dessa.

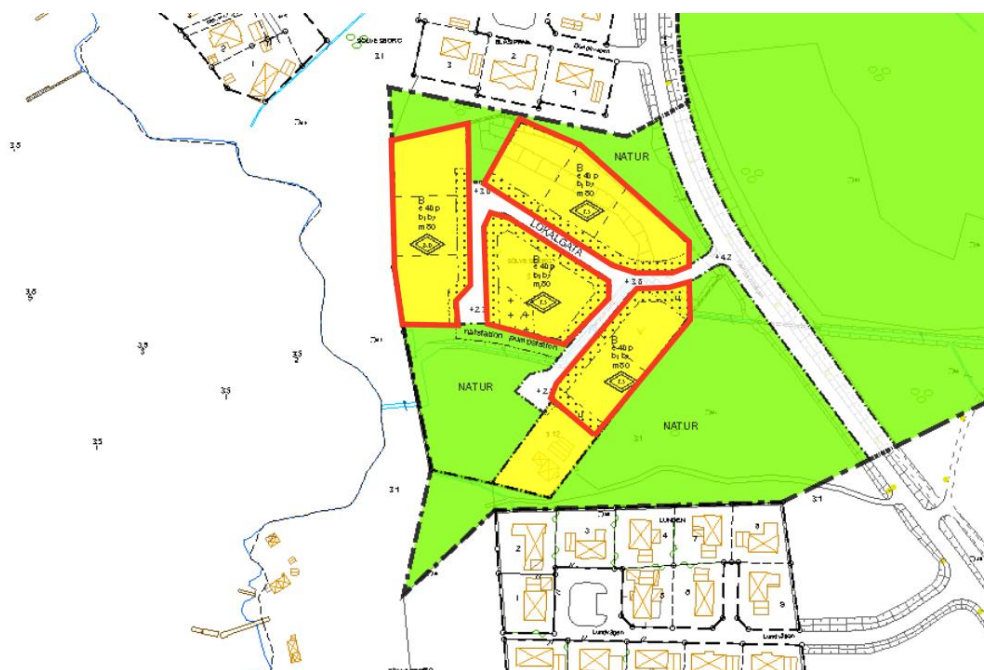
## Markanvisningsområdet

Området ligger väster om Herrgårdsvägen mellan Lundvägen och Dungevägen i Sölvesborgs kommun.



Figur 1 Markanvisningsområde

Markanvisning sker på befintlig detaljplan Sölvesborg 3:11 m fl, Svarta Hejan daterad 2011-05-11. Kvarteretsmarken avsedd för bostadsändamål som omfattas av markanvisningen är ca 11200 m<sup>2</sup>, markerad med röd begränsningslinje i nedanstående karta. Se detaljplanehandlingar för beskrivning samt bestämmelser för byggnation.



Figur 2 Utdrag detaljplan

Området kräver en betydande uppfyllnad och vid ansökan om bygglov kommer lägsta golvnivå enligt rekommendationer från Länsstyrelsen att krävas, i dagsläget + 3,0 m.

Genom området passerar en tryckspillvattenledning dim 200 samt en vattenledning dim 110 som måste läggas om och placeras i lokalgator och u-områden.

Ett dike går genom området och kommer att behöva ledas om och delvis kulverteras.



Figur 3 Befintliga ledningar samt dike

## Övriga förutsättningar för anbud

Förutsättningar för avtal framgår av bifogat utkast till avtal. Bl a gäller följande:

- Exploatören står för samtliga lagfartskostnader inklusive ledningsrätter för berörda ledningar.
- Exploatören ansvarar för och bekostar samtliga projekterings- och anläggningarbeten som behövs för planens genomförande inklusive utbyggnad av allmänplatsmark gata för vilken kommunen är huvudman och omdirigering av befintligt dike.
- Exploatören ansvarar för utbyggnad av VA inom området och anslutning till den allmänna VA-anläggningen inklusive omläggning av befintliga ledningar. För utbyggnad och anslutning ska separat VA-avtal tecknas med huvudmannen Sölvesborg Energi och Vatten AB, utkast till avtal bifogas.
- Exploatören ansvarar för erforderliga tillstånd för exploaterings genomförande.

## Innehåll i anbudet och anbudslämning

- Anbud ska lämnas uttryckt i svenska kronor för köp av mark med åtaganden enligt denna markanvisning.
- Uppgifter om anbudsgivarens namn, organisationsnummer och kontaktperson.
- Undertecknas av behörig person
- Mailadress för besked om resultat av markanvisning.
- Anbud lämnas skriftligt i tillslutet omslag märkt "Markanvisning Svarta Hejan" till Sölvesborgs kommun, Tekniska avdelningen, 294 80 Sölvesborg
- **Sista dag för anbudslämning 2017-05-16**

## Prövning av anbudsgivare

Vid anbud tas hänsyn till byggherrens ekonomi, stabilitet och intresse av långsiktig förvaltning av bebyggelsen med avsedd upplåtelseform. Inför val av byggherre gör kommunen en bedömning av kreditvärdigheten hos byggherren. I bedömningen ingår en undersökning av bolagets organisationsstruktur, betalningsförmåga, verksamhetshistoria, finansiella situation och genomförandekraft.

Anbudsgivare får inte ha skulder avseende socialförsäkringsavgifter eller skatter i Sverige eller i det egna landet som lett till att skulden registrerats hos Kronofogdemyndigheten eller motsvarande myndighet i hemlandet. Kravet är inte tillämpligt för sådana skulder som avser försumbara belopp eller motsvarande omständigheter. Detta kontrolleras av upphandlande myndighet.

## Antagande av anbud

Sölvesborgs kommun kommer att träffa avtal om överlåtelse av mark med anbudsgivare som lämnar det högsta anbudet för kvartersmarken och i övrigt uppfyller givna förutsättningar och kvalitetskriterier. Utkast till avtal bifogas.

Sölvesborgs kommun har fri prövningsrätt av lämnade anbud och förbehåller sig rätten att förkasta samtliga anbud.

Kommunen avser att träffa avtal snarast efter anbudstidens utgång.

När beslut tagits om markförsäljning kommer resultat av markanvisningen redovisas på kommunens hemsida samt via mail till samtliga anbudsgivare.

Tekniska avdelningen

Anette Persson

Bilagor:

Detaljplan

Utkast till Avtal om överlåtelse av mark

Utkast till VA-avtal

Utkast till Överlåtelseavtal VA

Materialvalspolicy VA