

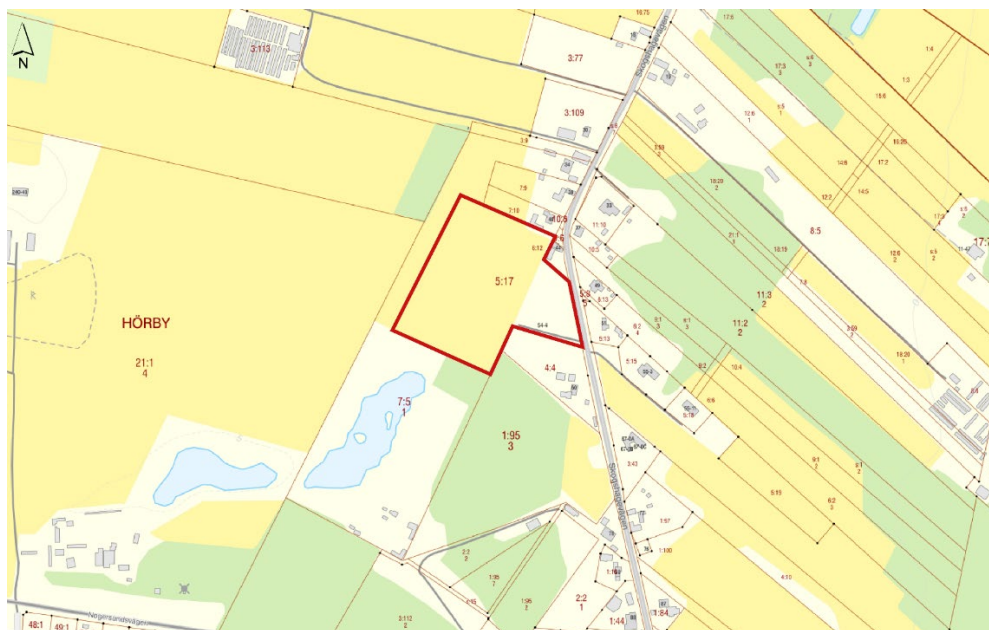
Strategiska avdelningen

Handläggare
Ebba Ryd, 0456 81 60 80
ebba.ryd@solvesborg.se

SAMRÅD

Detaljplan för Hörby 5:17, Skogshagen, Sölvesborgs kommun

Ett förslag till detaljplan för Hörby 5:17 har tagits fram. Under tiden 4 mars – 25 mars 2024 finns möjlighet att lämna synpunkter på förslaget.



Vad innebär planförslaget?

Detaljplanen syftar till att pröva möjligheten till bostadsbebyggelse i Skogshagen, norr om Hällevik. Avsikten är att bebyggelsen ska utgöras av friliggande villor i liknande karaktär som befintlig bebyggelse i Skogshagen för att bevara bygdens landsbygdskaraktär. Bebyggelsen tillåts uppföras i 1-1,5 plan med sadeltak och fasader ska vara i trä eller puts. En befintlig stenmur i planområdet utgör ett karaktärsdrag för bygden och ämnar bevaras. Naturmark bevaras i planområdets södra och norra del för att skapa mötesplatser med vyer och rekreativa stråk till omgivande landskap.

Du kan påverka genom att lämna synpunkter

Vill du lämna synpunkter på förslaget görs det skriftligen **senast den 25 mars 2024** antingen via e-post: planochbygg@solvesborg.se, eller via postadress: **Strategiska avdelningen, Sölvesborgs kommun, 294 80 Sölvesborg.**

Ange tydligt namn samt fastighetsbeteckning eller gatuadress.

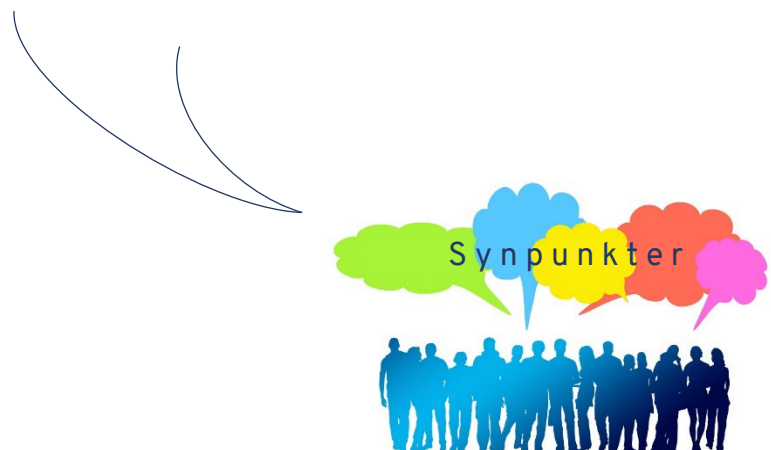
Vill du ha mer information?

Planförslaget består av följande handlingar: plankarta, illustration, planbeskrivning, undersökning av betydande miljöpåverkan och fastighetsförteckning. Samtliga handlingar (förutom fastighetsförteckning) finns att läsa på Sölvesborgs hemsida www.solvesborg.se/planer. Handlingarna finns även att läsa på medborgarkontoret, Stadshuset.

Har du några frågor så kontakta kommunens handläggare Ebba Ryd, tel: 0456-81 60 80, e-post: ebba.ryd@solvesborg.se

Vad är en detaljplan?

En detaljplan innehåller bestämmelser om vad marken ska användas till och hur den får bebyggas. Detaljplanen är en juridiskt bindande handling och styrs av plan- och bygglagen. Detaljplanen handläggs med standardförfarande, vilket innebär att den ställs ut på samråd och granskning innan den antas. Inkomna synpunkter sammanställs och kommenteras i en samrådsredogörelse som utgör underlag när byggnadsnämnden tar ställning till detaljplanens fortsatta handläggning. De som skriftligen inkommit med synpunkter under samråds- eller granskningstiden har möjlighet att överklaga byggnadsnämndens beslut att anta en detaljplan.



Sändlista

Statliga och regionala instanser

Länsstyrelsen
Lantmäterimyndigheten
Trafikverket region Syd
Region Blekinge
Blekinge museum
Polismyndigheten
Brottsförebyggande rådet (BRÅ)
Telia Sonera Skanova access AB
PostNord

Kommunala instanser

Kommunstyrelsen
Barn- och utbildningsnämnden
Omsorgsförvaltningen
Fritids- och kulturkontoret
Näringslivskontoret
Samhällsbyggnadsförvaltningen
Tekniska enheten
Sölvesborg Energi & Vatten AB
Räddningstjänsten Västra Blekinge
Miljöförbundet Blekinge Väst
Västblekinge Miljö AB

Övriga intressenter

Berörda sakägare
E.ON Sverige AB
Fastighetsägarna Syd
Villaägarnas Riksförbund
Naturskyddsföreningen i Sölvesborg
Västblekinge Ornitologiska förening
Skåne Blekinge Jordägareförbund
LRF Sydost